

SMART R

FOR YOUR HEALTH

型番：GE-W107

取扱説明書



このたびは、スマートウォッチ GE-W107 をお買い上げいただき、まことにありがとうございます。事前にこの取扱説明書をよくお読みになり、使用方法をご理解した上でご使用ください。また、「安全上のご注意」の内容を必ずお守りください。


※製品の外観・仕様、アプリの機能は改善のため、予告なく変更される場合があります。あらかじめご了承ください。


安全上のご注意


この項目では、人への危害や財産の損害を防ぐための注意事項を説明しています。本取扱説明書で使用する各マークには下記の意味があります。


 してはいけない内容です。  実行しなければならない内容です。


警告


 USBアダプタ、充電ケーブル、本体の充電端子を濡らさないでください。また、水気の近く、濡れる可能性のある場所では充電しないでください。感電の危険があります。

 本体や付属品を小さなお子様と与えないでください。誤飲等の事故の原因となります。また、乳幼児の手の届かない場所に保管してください。


 本製品を分解・改造しないでください。バッテリーを交換しないでください。故障の際はご自分で修理をせず、販売店またはサービスセンターまでご連絡ください。


 ピンや針金など、金属や異物を本製品に刺したり入れないでください。感電や爆発、故障の危険があります。


 ピンや針金など、金属や異物を本体や充電ケーブルの近くに置かないでください。端子部分に金属が触れると火災や爆発、故障の危険があります。


 異臭や異常な発熱、発煙・発火などがあった場合はただちに使用を中止してください。


注意


 水泳、シャワー、入浴、サウナ等では使用しないでください。本製品は生活防水の仕様となっておりますが、水没させたり、強い水流にあてると故障の原因となります。
【スポーツモードの「水泳」について】本製品にはスポーツモードに「水泳」のメニューがありますが、この機能は使用しないでください。水泳時に使用すると故障の原因となります。

 本製品や付属品を下記の場所で保管・放置しないでください。変形・故障の原因となります。
●直射日光が当たる場所・高温になる場所 ●屋外
●水に濡れる可能性がある場所

 本製品の充電は5V / 1Aもしくは1A以下のUSBアダプター、USBポートを使用してください。出力電流が1Aを超えるUSBアダプターを使用すると発火や故障する恐れがあります。また、本製品を充電する際は、本製品専用の充電ケーブルを使用してください。

 充電前に充電ケーブルや本体の端子部に汚れや水分がついていないか確認してください。異常な発熱や故障、動作不具合の原因となります。

 バッテリーは消耗品です。使用時間が明らかに短くなったり、異常な発熱、膨張するなど変化が見られた場合は以降の使用を中止してください。

 本製品はバッテリーを内蔵しています。廃棄する場合は自治体の定める方法に従い、適切に処理してください。

【免責事項】

本製品で測定した心拍数、血中酸素、消費カロリー等のデータは参考値で、正確な値ではありません。各測定データは装着の状態、気温の変化などにより影響を受けます。そのため、各測定データを医療的な目的には使用しないでください。治療や投薬については必ず医師の診断に従ってください。

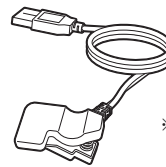
販売元・製造元は各測定データの正確さについて保証いたしません。また、各測定データに基づき自己判断を行った結果、引き起こされるいかなる事態、損害についても一切責任を負いません。あらかじめご了承ください。

同梱品の確認



本製品には本体のほか、下記付属品が同梱されています。不足していたり、はじめから破損している場合はお買い上げ店までご連絡ください。

- GE-W107 スマートウォッチ本体×1個
- 充電ケーブル×1個
- 取扱説明書 兼 保証書(本紙)



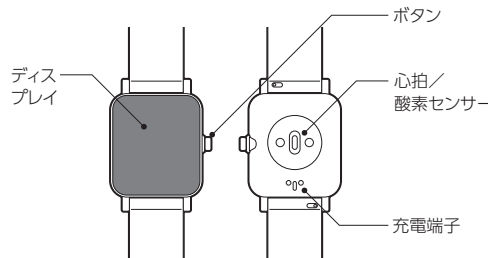
※USB 充電アダプタは付属していません。

製品仕様

対応 OS	IOS9.0以降、Android6.0以降
Bluetooth	Bluetooth5.0以降
本体寸法	ディスプレイ:1.4インチ ベルト腕周り:最短15cm~最長20.5cm
重量	27g
充電時間	約2.5時間
防水	生活防水

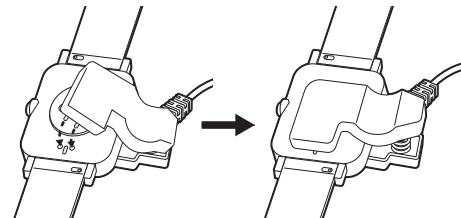
 R 204-B00706

各部名称



充電方法

付属の充電ケーブルのクリップ部の端子と本体の充電端子が合うよう、装着します。(図参照)



その後、充電ケーブルをUSB 充電アダプタ(別途ご用意ください)やPCのUSBポートに接続します。

※USB 充電アダプタは1A以下のものをご用意ください。

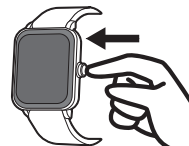
充電が開始されると充電状態が画面に表示されます。

充電残量が0の状態から満充電までの充電時間は約2.5時間です。満充電での使用時間は使用法、画面表示の明るさなどにより異なります。

電源をONにするには

側面のボタンを約3秒以上長押しすると電源がONになります。

電源をOFFにするには画面を操作して「電源を切る」をタップするか、電源ON時と同様にボタンを長押ししてください。



DaFitアプリのインストール

GE-W107スマートウォッチは、AppStoreおよびGooglePlayで入手できるDaFitアプリで動作します。手順に進む前に、必ずアプリをインストールしてください。

右のQRコードをスキャンしてアプリをスマートフォンにダウンロードすることもできます。



スマートフォンとのペアリング

初めに必ず、スマートフォン側でBluetoothを有効にしてください。

DaFitアプリを起動すると、プロフィール設定の入力(身長体重など)を求められますので入力してください。(消費カロリーなどの計算に必要になります。)その後、下記の手順でペアリングを行います。

- 1 アプリ画面下部にある真ん中のアイコンをタップします。
- 2 右上の「デバイスを追加」ボタンをタップします。
- 3 機器の候補が表示されますので、「GE-W107」をタップしてください。

※アプリ画面はバージョンアップにより変更になる場合があります。

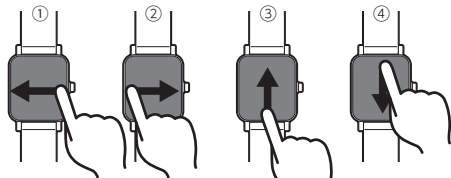


基本操作

●スワイプ

画面に指を触れたまま、上下左右の方向に動かすことで、画面を切り替えることができます。

- 1 機能切替 歩数計測や心拍測定、エクササイズなどの画面に切り替えることができます。
- 2 機能一覧 機能の一覧が表示されます。
- 3 通知画面 スマートフォンからの通知が表示されます。
- 4 システム設定 明るさ調整、シネマモードなどのアイコンが表示されます。



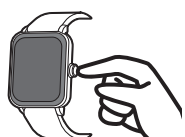
●タップ

表示されている項目やアイコンなどに指でタッチして離すと、機能が開始されます。



●ボタンを押す

短く押すと、画面のON/OFF切替や、前の画面に戻るなどの操作を行うことができます。



各機能紹介

●メイン画面の切り替え

画面をロングタップするか、アプリ側の操作でメイン画面(時計画面)を変更することができます。



●心拍測定

画面をスワイプして「心拍測定」画面を表示し、画面をタップすると心拍数が測定できます。測定されたデータはDaFitアプリに記録されます。DaFitアプリの設定画面で「24時間心拍測定」をONにすると、心拍数の定期的なモニタリングが行えます。測定には0~15秒程度かかります。測定中は、スマートウォッチが肌に直接触れていることを確認してください。また、センサーに外光が入らないようご注意ください。また、肌との接触部分に汗や汚れなどがないかご確認ください。

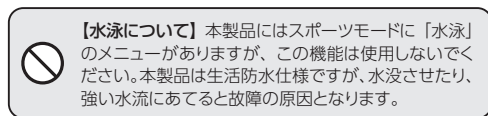
●血中酸素

画面をスワイプして「血中酸素」画面を表示し、画面をタップすると血中酸素濃度が測定できます。測定されたデータはDaFitアプリに記録され、過去7回分のデータを参照できます。測定には10~15秒程度かかります。測定中は、スマートウォッチが肌に直接触れていることを確認してください。また、センサーに外光が入らないようご注意ください。また、肌との接触部分に汗や汚れなどがないかご確認ください。

●エクササイズ(スポーツモード)

画面をスワイプして「エクササイズ」画面を表示し、画面をタップするとウォーキング、ランニング、サイクリング、縄跳び、バドミントン、バスケ、サッカー、水泳、ハイキングの8種類の運動モード名が表示されます。

測定したいモード名をタップすると、運動した時間や各記録が測定され、DaFitアプリに記録されます。



●スマートフォンからの通知

画面を下から上へスワイプすると、メールやSMSなどの通知を表示します。

※通知の設定は、事前にDaFitアプリで行う必要があります。

●カメラコントロール

画面をスワイプして「カメラコントロール」画面を表示し、カメラアイコンをタップするか、時計を装着して手首を回転させると写真撮影ができます。

※iOS端末を使用している場合は、事前にスマートフォンでネイティブカメラアプリを開く必要があります。

※Android端末を使用している場合は、事前にDaFitアプリを起動させ、DaFitアプリからカメラを起動する必要があります。

●音楽コントロール

画面をスワイプして「音楽コントロール」画面を表示すると、スマートフォンの音楽アプリの音楽を再生/一時停止、前後にスキップ操作を行うことができます。

●天気

画面をスワイプして「天気」画面を表示すると、当日の天気予報や、週間予報が確認できます。

●その他の機能

タイマー、アラーム、ストップウォッチ、ミニゲームなどの機能を搭載しています。

また画面を上から下へスワイプするとシステム関連のアイコンが表示され、

「シネマモード」(通知等を一時的にOFFにする)

「シェイク」(腕を降ることで画面をONにする)

「明るさ調整」

などの設定、機能のON/OFF切替などを行うことができます。

DaFitアプリ側でも、画面自動OFFまでの時間などの各種設定を行うことができます。

スマートR 保証書

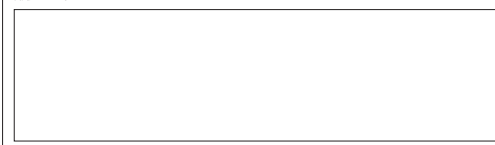
保証期間 本体6ヶ月間

通常使用にて故障が発生した際はこの保証書と商品を、お買い上げの販売店にお持ちください。ご購入日より6ヶ月間無料修理いたします。但し保証期間内であっても、下記の場合は有償修理となります。

1. ご購入日を証明できない場合や本書の提示がない場合。
2. 落下あるいは衝撃など誤った使用による故障とみなされるもの。
3. 外装部及び付属品の破損は保証期間内であっても有償になります。
4. 生産完了等で修理不可の場合は同等商品で代替とさせていただきます。
5. 火災、地震、水害、落雷、その他天災地変ならびに公害や異常電圧その他の外部要因による故障または損傷。
6. 記録媒体を搭載または使用する製品の場合、故障の際または修理、交換により記録内容が消失する場合がありますが、記録内容についての保障はいたしません。
7. この保証は日本国内のみ有効です。

ご購入日	年 月 日
お客様ご住所	
ご氏名	

販売店印



〒110-8761 東京都台東区東上野 1-1-12 株式会社タスク
商品のお問い合わせ
タスクサービスセンター TEL 03-3558-6133